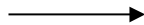


# Parabol Solarkocher

Selbstgebauter  
Solarkocher



# Wozu werden Solarkocher benötigt? Wie funktionieren diese?



# Wozu werden Solarkocher benötigt? Wie funktionieren diese?

- ✓ Der parabolisch gekrümmte Spiegel reflektiert und fokussiert die parallel auf ihn senkrecht einfallenden Sonnenstrahlen in einem Brennpunkt.
- ✓ Dort werden sehr hohe Temperaturen erreicht.
- ✓ In diesem Punkt wird ein Kessel oder ähnliches aufgehängt.



# Bauanleitung

## Benötigte Materialien und Werkzeuge:

- ✓ Satellitenschüssel (je größer, desto besser)
- ✓ Schwamm und Wasser mit mildem Reiniger
- ✓ Schleifpapier (grob-fein)
- ✓ Alu-Folie
- ✓ spitzer Gegenstand (z.B. Messer)
- ✓ Silikon und Backschaber
- ✓ Alu-Rohre (bzw. verschiedene Kanthölzer)
- ✓ Schrauben mit Muttern
- ✓ Polypropylen Seil
- ✓ Kochtopf (mit Deckel)
- ✓ Bohrmaschine
- ✓ Schraubenschlüssel
- ✓ Flex



**Einstreichen mit Silikon**



**Bekleben des Spiegels mit Alu-Folie**



**Falten beseitigen**

**evtl. Lufteinschlüsse  
entfernen**

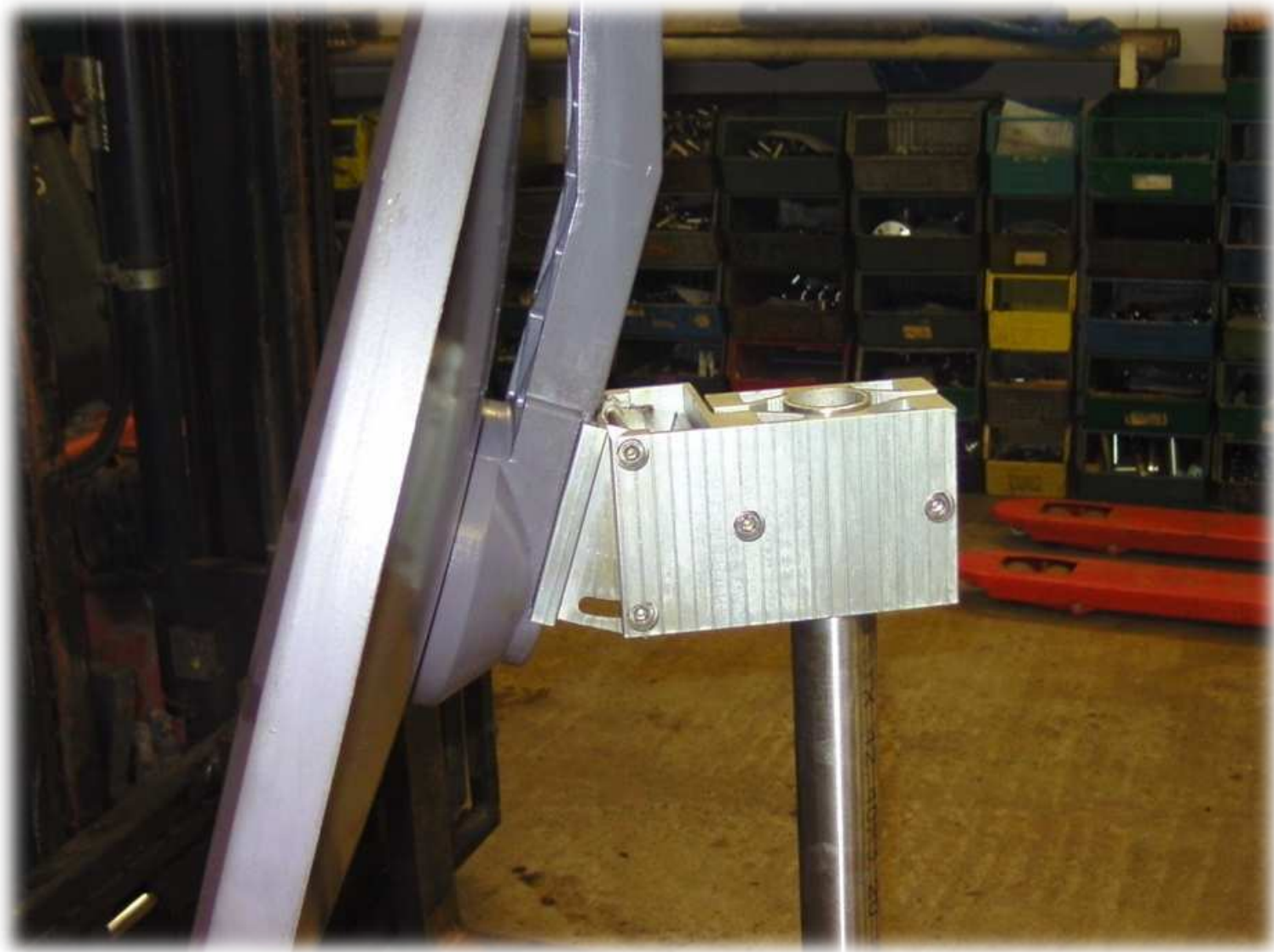




**„Dreifuß“ und Standrohr**



**Montage des Parabolspiegels auf dem Standfuß**



**praktische Neigevorrichtung zur einfach Einstellung des Einfallwinkels**



**Verschraubung zum einfachen Transport**



**Vorher**



**Nachher**

# Vorteile

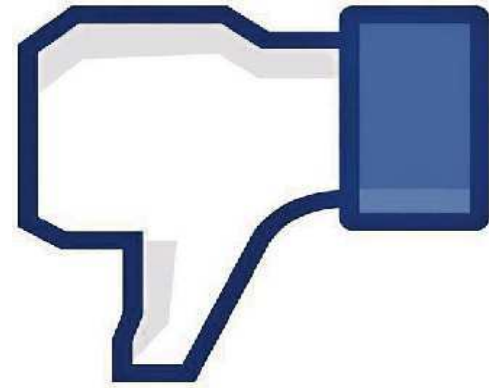


- ✓ **Der Baumbestand wird erhalten**
- ✓ **Frauen und Kinder in Ländern mit Brennstoffmangel werden vom täglichen Holz sammeln entlastet**
- ✓ **Es entsteht beim Kochen kein gesundheitsschädlicher Rauch**
- ✓ **Vermeidung von Verbrennungen am offenen Feuer**
- ✓ **Unabhängigkeit von herkömmlichen Brennstoffen wie Gas und Brennholz**
- ✓ **Umwelt wird nicht durch CO<sub>2</sub> belastet**

- ✓ **Herstellung schafft Arbeitsplätze**
- ✓ **Lebensmittel können durch Erhitzen und Luftabschluss konserviert werden**
- ✓ **Wasser zum Kochen und Wäsche waschen kann damit erhitzt werden**
- ✓ **Lebensbedingungen werden verbessert**
- ✓ **Herstellungskosten sind sehr gering, da einfache und günstige Materialien verwendet werden können, wie z. B. Holz, Aluminium, (Alt)-Eisen, starke Pappe**
- ✓ **umweltschonend: sehr leicht recyclebar**



# Nachteile



- ✓ **Sonnenabhängig:  
nur tagsüber einsetzbar  
wenig Sonne → lange Erwärmungszeit**
- ✓ **Kochen dauert meist länger als mit Elektro-  
oder Gasherd**
- ✓ **Nur beim Parabolkocher mit mehr als 1,4 m  
Reflektor-Durchmesser werden vergleichbare  
Kochzeiten wie beim Elektroherd erzielt**
- ✓ **Nur ein Kessel oder Topf pro Parabolkocher möglich**

# The End

